

INSTRUCTIONS FOR INSTALLATION OF SINGLE OR DOUBLE CYLINDER DEADBOLTS AND THE REPLACEMENT OF EXISTING LOCKS

FOR USE ON DOOR THICK 1-3/8" TO 1-3/4" (35mm-45mm)

TOOLS REQUIRED FOR NEW CONSTRUCTION:

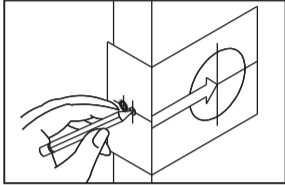
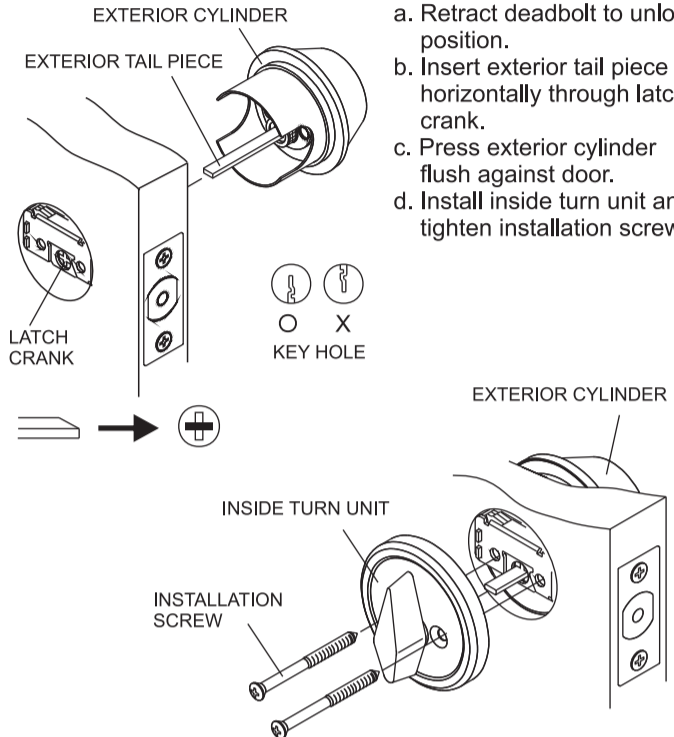
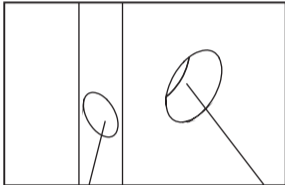
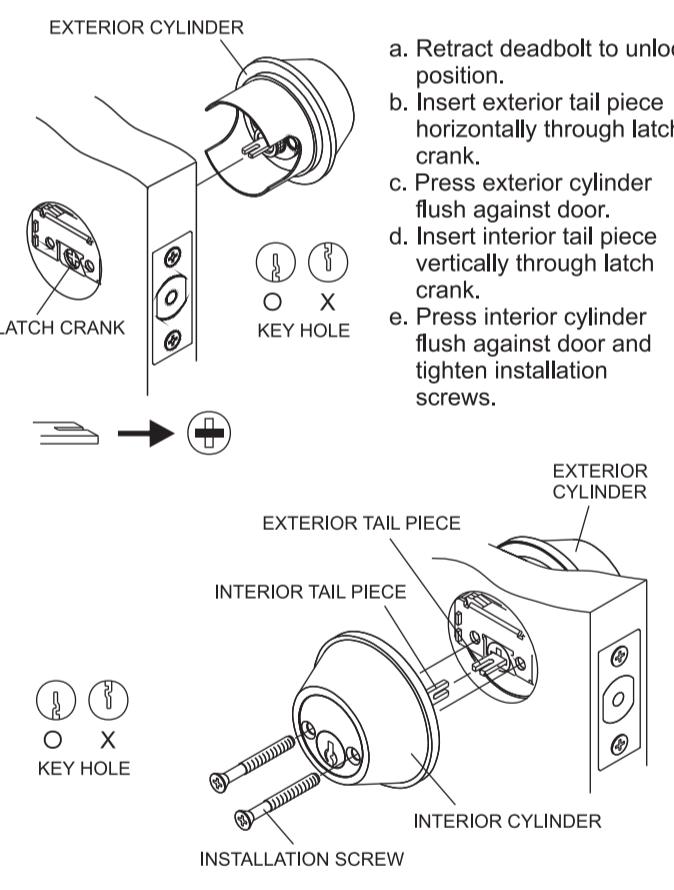
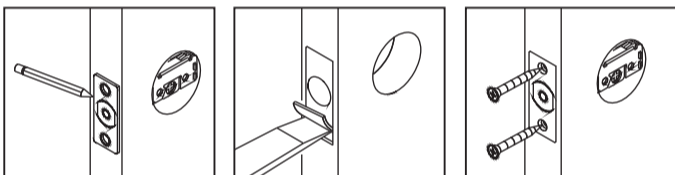
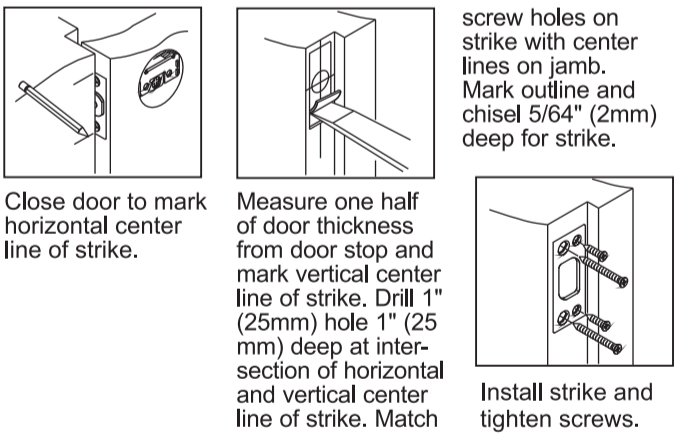
1 philips head screwdriver

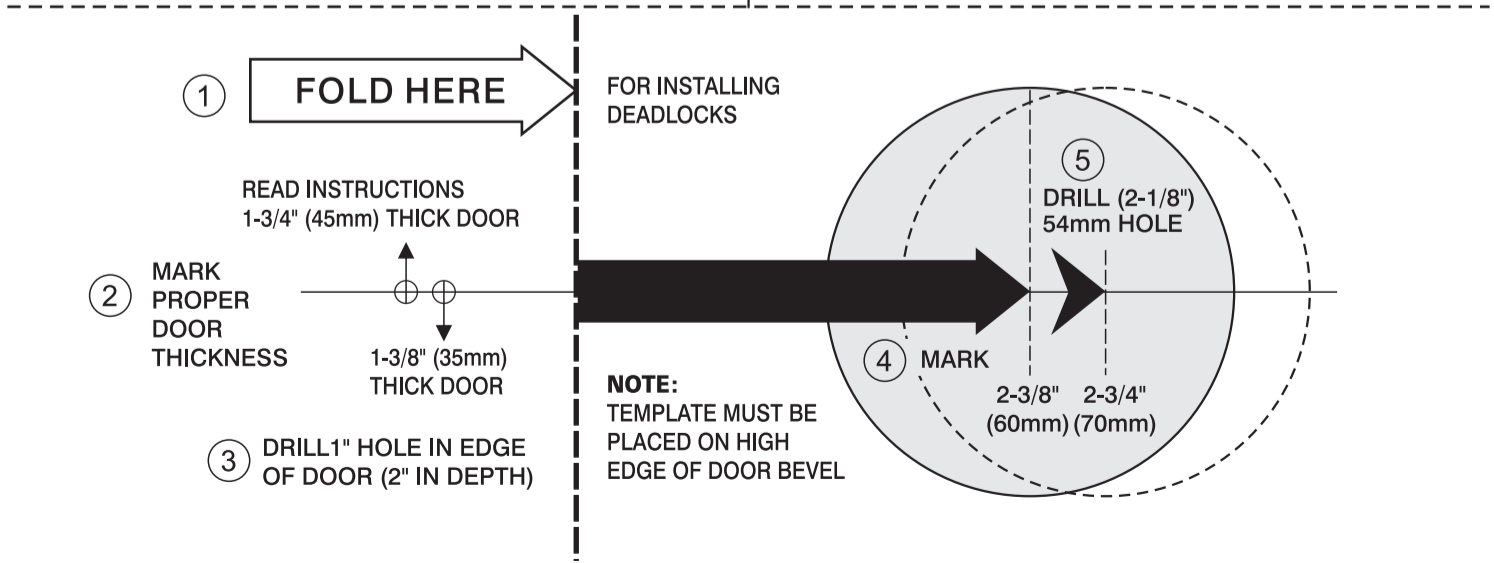
1 2-1/8" (54mm) hole saw

1 1" (25mm) drill & 1 chisel

TOOLS REQUIRED FOR REPLACEMENT:

1 philips head screwdriver

<h3>1. MARK DOOR</h3>  <p>a. Fold and apply template on high edge of door bevel and mark center of door edge as indicated on template at the desired height from the floor.</p> <p>b. Mark center hole on door face through guide on template for either 2-3/8" or 2-3/4" (60mm or 70mm) backset.</p> <p>NOTE: BACKSET ON DOOR FACE MUST BE SAME AS BACKSET OF YOUR LOCK.</p>	<h3>5. INSTALL SINGLE CYLINDER</h3>  <p>a. Retract deadbolt to unlock position.</p> <p>b. Insert exterior tail piece horizontally through latch crank.</p> <p>c. Press exterior cylinder flush against door.</p> <p>d. Install inside turn unit and tighten installation screws.</p>
<h3>2. DRILL HOLES</h3>  <p>Drill holes as marked.</p> <p>NOTE: DRILL 2-1/8" (54mm) HOLE FROM BOTH SIDES OF DOOR TO AVOID SPLITTING WOOD.</p> <p>1" (25mm) FOR DEADBOLT</p> <p>2-1/8" (54mm) HOLE FOR LOCKSET</p>	<h3>6. INSTALL DOUBLE CYLINDER</h3>  <p>a. Retract deadbolt to unlock position.</p> <p>b. Insert exterior tail piece horizontally through latch crank.</p> <p>c. Press exterior cylinder flush against door.</p> <p>d. Insert interior tail piece vertically through latch crank.</p> <p>e. Press interior cylinder flush against door and tighten installation screws.</p>
<h3>3. INSTALL LATCH</h3>  <p>Insert latch in hole. Mark outline of face plate and remove latch.</p> <p>Chisel 1/8" (3mm) deep or until face plate flush with door edge.</p> <p>Insert latch and tighten screws.</p>	<h3>4. INSTALL STRIKE</h3>  <p>screw holes on strike with center lines on jamb. Mark outline and chisel 5/64" (2mm) deep for strike.</p> <p>Close door to mark horizontal center line of strike.</p> <p>Measure one half of door thickness from door stop and mark vertical center line of strike. Drill 1" (25mm) hole 1" (25mm) deep at intersection of horizontal and vertical center line of strike. Match</p> <p>Install strike and tighten screws.</p>

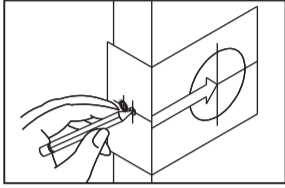


INSTRUCTIONS D'INSTALLATION DE PÊNES DORMANTS À CYLINDRE SIMPLE OU DOUBLE ET DE REMPLACEMENT DE SERRURES

POUR INSTALLATION SUR PORTES DE 1-3/8 PO À 1-3/4 PO (35mm À 45mm) D'ÉPAISSEUR
OUTILS REQUIS POUR UNE CONSTRUCTION NEUVE:
 1 tournevis cruciforme
 1 scie cloche 2-1/8 po (54mm)
 1 mèche de 1 po (25mm) et un ciseau à bois

OUTILS REQUIS POUR UN REMPLACEMENT:
 1 tournevis cruciforme

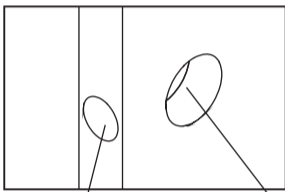
1. MARQUER LA PORTE



- Pliez et posez le gabarit sur le bord le plus élevé du biseau de la rive tel qu'indiqué sur le gabarit, et ce à la hauteur désirée du plancher.
- Marquez le trou central à travers le gabarit sur la face de la porte, avec un écartement de 2-3/8 po ou 2-3/4 po (60mm ou 70mm).

NOTE: L'ÉCARTEMENT SUR LA FACE DE LA PORTE ET CELUI DE VOTRE SERRURE DOIVENT ÊTRE IDENTIQUES.

2. PERCEZ LES TROUS

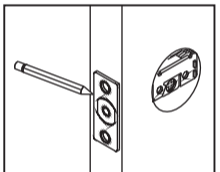


- Percez les trous marqués.
- NOTE:** PERCEZ UN TROU DE 2-1/8 PO (54mm) EN PERCANT DES DEUX COTÉS DE LA PORTE AFIN D'ÉVITER L'ÉCLATEMENT.

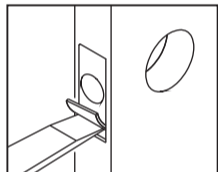
1 po (25mm) le pêne dormant

Trou de 2-1/8 po (54mm) pour la serrure

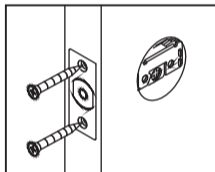
3. INSTALLER LE PÊNE DORMANT



Introduisez le pêne dormant dans le trou en position parallèle à la face de la porte. Marquez le contour de la têtère et retirez le pêne dormant.

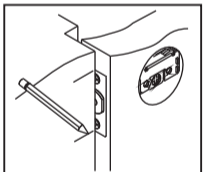


Découpez une mortaise de 1/8" po (3mm) de profondeur ou jusqu'à ce que la têtère affleure la rive de porte.

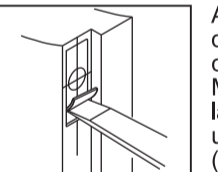


Introduisez le pêne dormant et serrez les vis.

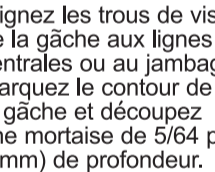
4. INSTALLER LA GÂCHE



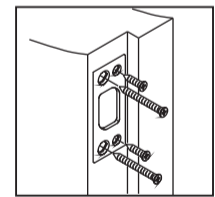
Fermez la porte pour marquer la ligne centrale horizontale de la gâche.



Mesurez la moitié de l'épaisseur de la porte à partir du butoir et marquez la ligne centrale verticale de la gâche. Percez un trou de 1 po (25mm) d'une profondeur de 1 po (25mm) à l'intersection de la ligne horizontale et de la ligne verticale de la gâche.

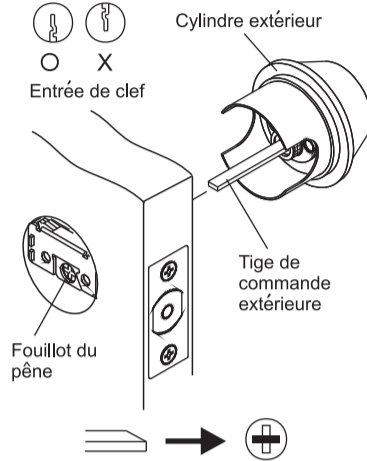


Alignez les trous de vis de la gâche aux lignes centrales ou au jambage. Marquez le contour de la gâche et découpez une mortaise de 5/64 po (2mm) de profondeur.

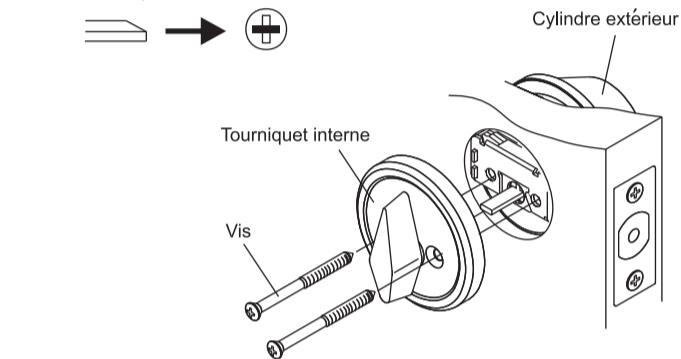


Installez la gâche et serrez les vis.

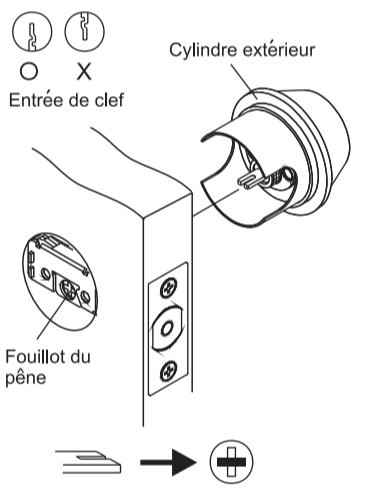
5. INSTALLER LE CYLINDRE SIMPLE



- Rentrez le pêne dormant à la position déverrouillé.
- Introduisez la tige de commande extérieure horizontalement à travers le fouillot du pêne.
- Poussez la cylindre extérieur jusqu'à ce qu'il sffleure la porte.
- Installez le tourniquet interne et serrez les vis.



6. INSTALLER LE CYLINDRE DOUBLE



- Rentrez le pêne dormant à la position déverrouillé.
- Introduisez la queue extérieure horizontalement à travers le fouillot du pêne.
- Poussez le cylindre extérieur jusqu'à ce qu'il sffleure la porte.
- Introduisez la queue intérieure verticalement à travers le fouillot du pêne.
- Poussez le cylindre intérieur jusqu'à ce qu'il effleure la porte et serrez les vis.

